 Direkt an der S-Bahn

 Verkehrsgünstige Lage

 Netzwerkverkabelung

 Parkplätze

 Kunst & Kultur



Büro- und Gewerberäume

„Neue Mitte“



**Neue
Mitte**
Wildau

Wildauer Wohnungsbaugesellschaft mbH
Friedrich-Engels-Straße 40 · 15745 Wildau
Tel.: 03375 5196-0 · Fax: 03375 5196-51
www.wiwo-wildau.de



Zuhause ist bei uns

Neue Mitte

Zentral gelegen:

Die „Neue Mitte“ in der Schwartzkopff-Siedlung präsentiert sich als Ensemble historischer zwei- und dreigeschossiger Gebäude. Der angrenzende Platanenplatz mit seinen über 100-Jahre alten Bäumen und seiner modernen Gestaltung rahmt stilvoll die alljährlichen zahlreichen Feste und Veranstaltungen, wie die Walpurgisnacht und das Wildauer Weihnachtsfeuer ein.



So arbeiten Sie:

In diesem urbanen Zentrum laden kurze Wege zum Arbeiten und Wohnen ein. Diesen Standortvorteil nutzen bereits über 30, zum Teil global agierende Wirtschaftsunternehmen, die hier in eleganten Quartieren bereits ihre modernen Büros eingerichtet haben.

Sie erwarten hier Ihre neuen, hellen und sofort beziehbaren Büro- und Geschäftsräume mit hochwertigen Teppichböden oder Dielen, exzellenter technischer Ausstattung, Netzwerkverkabelung mit Patchfeld, freundlichem Empfangsbereich, moderner Küche und WC sowie Parkplätzen direkt vor der Tür.

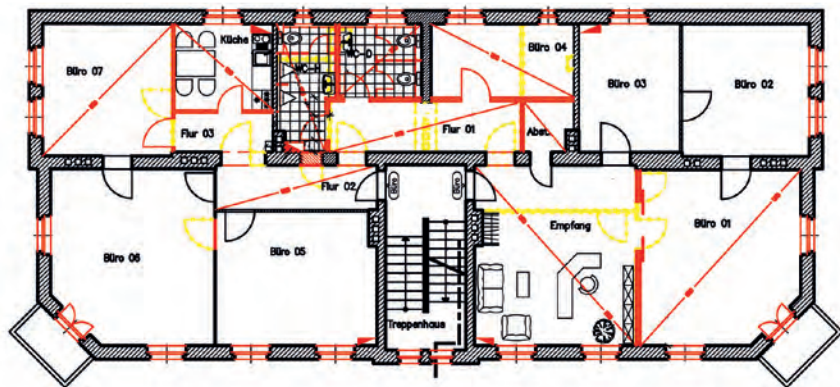
Kurze Wege:

Von der Anzugreinigung bis zur schnellen Hilfe bei Kopfschmerzen finden Sie alles vor Ort. In der Mittagspause zum Friseur und anschließend zum Essen in das Lehrrestaurant „Schwartzkopff“. Am Abend zur „After Work Party“ in die Bar oder zum Kurzurlaub für die Seele in die „Beauty und Wellness“ Oase. Hier sind Nachbarn Geschäftspartner und Geschäftspartner Nachbarn.

Ob Hamburg, München, Dresden oder Frankfurt an der Oder, von Ihrem neuen Büro in der „Neuen Mitte“ bis zur Autobahn und dem Anschluss A 10 Berliner Ring sind es nur zwei Kilometer.

Büroräume 1. OG

F = 200,33 m²



Büroräume 1. OG: Karl-Marx-Straße 116 · 15745 Wildau

**Neue
Mitte**
Wildau

www.wiwo-wildau.de